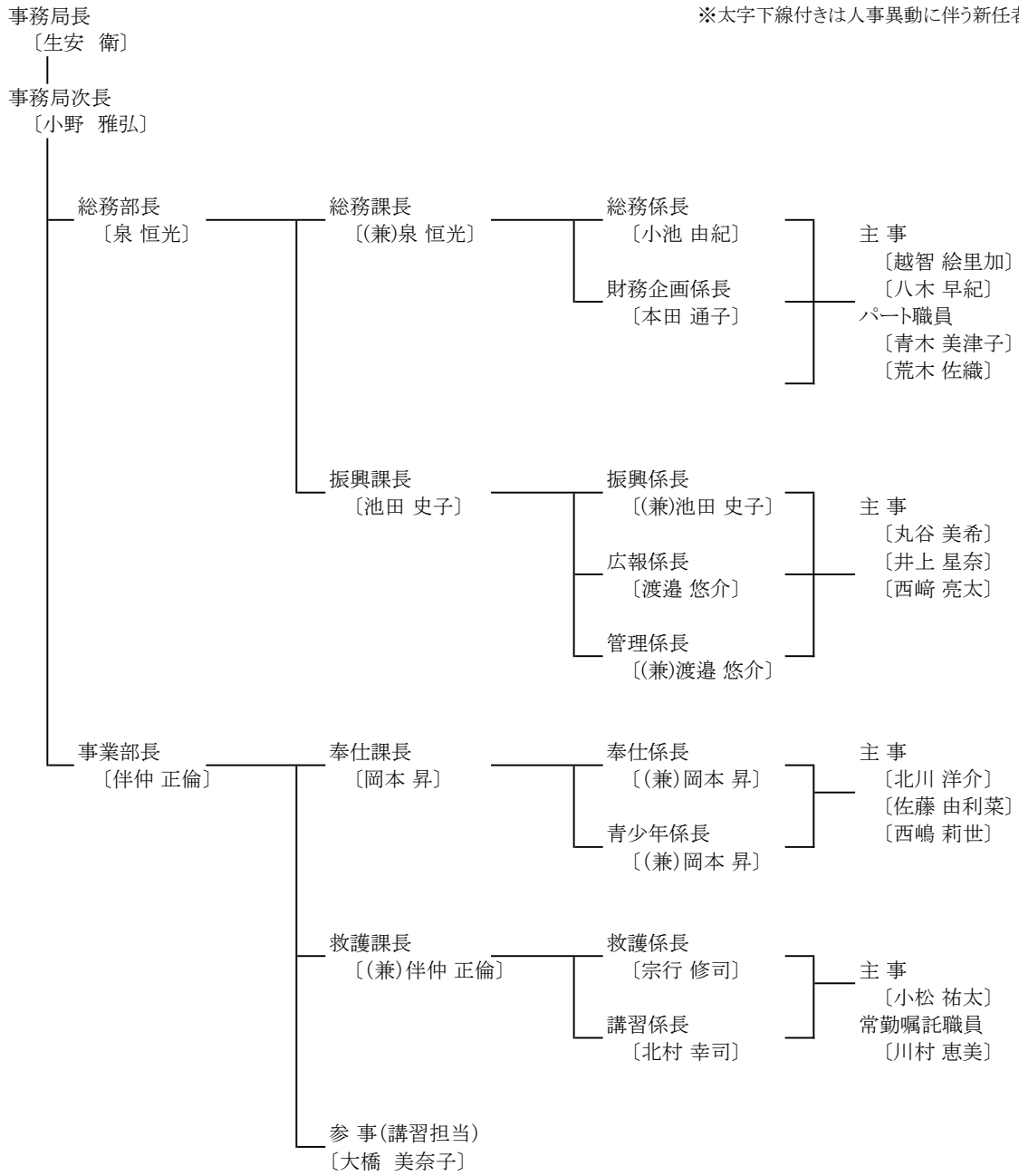


令和6年度 日本赤十字社兵庫県支部組織図

令和6年4月1日

※太字下線付きは人事異動に伴う新任者



監査委員事務室長 〔兼〕生安 衛 参事 〔兼〕泉 恒光 主査 〔兼〕本田 通子 主事 〔兼〕八木 早紀

職員数； 正職員 20人、再雇用職員0人、常勤嘱託職員2人、パート2人 **計24人**

(育休1名)〔水野 順生〕